

Regionsprofil Statistik 2023

Telfs

Gemeinde 70357



Übergeordneter Planungsverband der Gemeinde

Planungsverband	Einwohner
Telfs u. U.-Salzstraße	39.468

Impressum

Titel	Regionsprofil Statistik 2023 - Telfs - Gemeinde 70357
Ausgabe	1. Ausgabe
Datum	16. Februar 2024
Herausgeber	Amt der Tiroler Landesregierung Abteilung Raumordnung und Statistik Landesstatistik Tirol
Bearbeitung	MMag. Mario Stadler
Redaktion	Mag. Manfred Kaiser
Adresse	Landhaus 2 Heiliggeiststraße 7-9 6020 Innsbruck
Telefon	0043-512-508-3632
Email	raumordnung.statistik@tirol.gv.at
Website	https://www.tirol.gv.at/statistik



Anmerkungen

Nachdruck - auch auszugsweise - ist nur mit Quellenangabe gestattet.

Wenn bei Begriffen, die sich auf Personengruppen beziehen, nur die männliche Form gewählt wurde, so ist dies nicht geschlechtsspezifisch gemeint, sondern geschah ausschließlich aus Gründen der besseren Lesbarkeit.

Inhaltsverzeichnis

Tabellenverzeichnis	iv
Abbildungsverzeichnis	v
1 Flächen	1
2 Naturschutzgebiete	2
3 Bauentwicklung	3
4 Wohnbevölkerung	5
5 Privathaushalte	8
6 Wirtschaft und Beschäftigung	9
7 Land- und Forstwirtschaft	11
8 Tourismus	13
9 Grundversorgung der Tiroler Bevölkerung	18
10 Gemeindefinanzen	19

Tabellenverzeichnis

1.1 Flächennutzung 2023	1
1.2 Widmungsbestand 2022	1
2.1 Naturschutz 2023	2
3.1 Anzahl der Gebäude 2023	3
3.2 Überwiegende Gebäudenutzung 2023	3
3.3 Anzahl der Wohnungen 2023	4
4.1 Anzahl und Entwicklung der Wohnbevölkerung	5
4.2 Altersstruktur 2023	5
4.3 Höchste abgeschlossene Ausbildung 2021	6
4.4 Veränderung der Wohnbevölkerung seit 1961 - Volkszählung bzw. Registerzählung	6
4.5 Veränderung der Wohnbevölkerung - Bevölkerungsregister	6
4.6 Wanderungen	7
4.7 Geburten und Sterbefälle	7
5.1 Anzahl und Entwicklung der Privathaushalte	8
5.2 Durchschnittliche Haushaltsgröße	8
5.3 Anzahl und Entwicklung der Einpersonenhaushalte	8
6.1 Erwerbstätige am Arbeitsort (gesamt)	9
6.2 Erwerbstätige am Arbeitsort nach wirtschaftlicher Zugehörigkeit	9
6.3 Erwerbstätige am Wohn- und Arbeitsort	10
6.4 Berufspendler	10
7.1 Anzahl und Entwicklung der Land- und Forstwirtschaftlichen Betriebe	11
7.2 Betriebe nach Erwerbsart 2020	11
7.3 Betriebe mit Erschwernispunkten 2020	12
8.1 Nächtigungsentwicklung - Winter seit 1981	13
8.2 Nächtigungsentwicklung - Winter 2012 bis 2023	13
8.3 Nächtigungen nach Unterkftsarten - Winter 2023	14
8.4 Nächtigungsentwicklung - Sommer seit 1981	14
8.5 Nächtigungsentwicklung - Sommer 2012 bis 2023	15
8.6 Nächtigungen nach Unterkftsarten - Sommer 2023	15
8.7 Betten - Winter 2023	16
8.8 Betten - Sommer 2023	17
8.9 Auslastung 2023	17
9.1 Einrichtungen zur Grundversorgung der Tiroler Bevölkerung 2023	18
10.1 Eigene Steuern ¹	19
10.2 Eigene Steuern pro Einwohner	19
10.3 Abgabenertragsanteile ¹	20
10.4 Abgabenertragsanteile pro Einwohner	20

Abbildungsverzeichnis

3.1 Entwicklung der Anzahl an Gebäuden	3
4.1 Entwicklung der Wohnbevölkerung	5
6.1 Entwicklung der Erwerbstätigen am Arbeitsort	9
7.1 Entwicklung der Anzahl an land- und forstwirtschaftlichen Betrieben	11
8.1 Nächtigungsentwicklung im Winter	13
8.2 Nächtigungsentwicklung im Sommer	15
8.3 Nächtigungsentwicklung im Vergleich Winter zu Sommer	16
10.1 Entwicklung der Eigenen Steuern	20
10.2 Entwicklung der Abgabenertragsanteile	21

1 Flächen

Tabelle 1.1: Flächennutzung 2023

Flächenart in km ²	Telfs	Bezirk IL	Tirol
Fläche	45,5	1.990,2	12.648,4
Dauersiedlungsraum	11,3	272,2	1.573,0
Anteil am Dauersiedlungsraum	24,9	13,7	12,4

Quelle: Bundesamt für Eich- und Vermessungswesen

Tabelle 1.2: Widmungsbestand 2022

Widmungskategorie	Fläche in ha	m ² / Einwohner			Anteil am DSR in %		
		Telfs	Bezirk IL	Tirol	Telfs	Bezirk IL	Tirol
Bauland und Sonderflächen ¹	401,4	246,7	267,6	293,1	35,4	18,2	14,4
Wohngebiete	192,3						
Mischgebiete	83,9						
Gewerbe- und Industriegebiete	43,8						
Baulandähnliche Sonderflächen	81,4						
Landwirtschaftliche Sonderflächen	2,5						

Quelle: AdTLR, Abt. Raumordnung und Statistik

¹ ausgenommen freilandähnliche Sonderflächen und landwirtschaftliche Sonderflächen

DSR = Dauersiedlungsraum

2 Naturschutzgebiete

Tabelle 2.1: Naturschutz 2023

Schutzgebiete	Fläche in ha	Anteil an Gesamtfläche in %	Anteil der Schutzgebiete an der Gesamtfläche in %	
			Telfs	Bezirk IL Tirol
Nationalpark Kernzonen	-	-	-	2,7
Nationalpark Außenzonen	-	-	-	2,1
Naturschutzgebiete	-	-	11,5	5,9
Landschaftsschutzgebiete	-	-	18,0	5,3
Geschützte Landschaftsteile	169	3,7	0,2	0,1
Ruhegebiete	-	-	12,8	10,8
Sonderschutzgebiete	-	-	-	0,0
Schutzgebiete insgesamt	169	3,7	42,4	26,9

Quelle: AdTLR, Abt. Umweltschutz

3 Bauentwicklung

Tabelle 3.1: Anzahl der Gebäude 2023

Jahr	Gebäude			Index 2001 = 100		
	Telfs	Bezirk IL	Tirol	Telfs	Bezirk IL	Tirol
1971	1.243	19.411	91.331	49,6	52,5	56,6
1981	1.624	25.906	116.875	64,8	70,0	72,5
1991	2.066	31.542	138.537	82,4	85,2	85,9
2001	2.507	37.004	161.261	100,0	100,0	100,0
2011	2.946	41.120	177.745	117,5	111,1	110,2
2021	3.177	44.984	193.876	126,7	121,6	120,2
2023	3.279	48.232	213.503	130,8	130,3	132,4

Quelle: Statistik Austria, Gebäude und Wohnungsregister

Abbildung 3.1: Entwicklung der Anzahl an Gebäuden

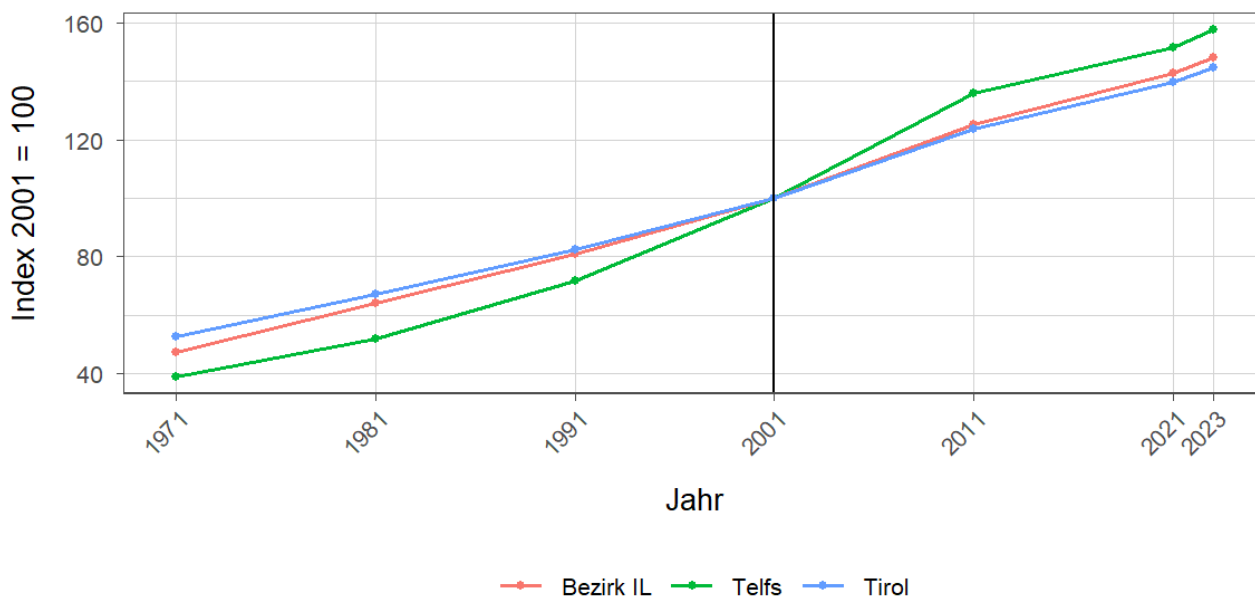


Tabelle 3.2: Überwiegende Gebäudenutzung 2023

Gebäudenutzung	Anzahl	Anzahl an allen Gebäuden in %		
		Telfs	Bezirk IL	Tirol
Gebäude mit einer Wohnung	1.730	52,8	48,8	45,2
Gebäude mit zwei oder mehr Wohnungen	1.202	36,7	36,8	34,7
Wohngebäude von Gemeinschaften	4	0,1	0,3	0,3
Hotels und ähnliche Gebäude	56	1,7	2,2	4,1
Andere Gebäude ¹	287	8,8	12,0	15,7

Quelle: Statistik Austria, Gebäude und Wohnungsregister

¹ umfasst Bürogebäude, Gebäude des Groß- oder Einzelhandels, Gebäude des Verkehrs- oder Nachrichtenwesens, Werkstätten, Industrie- oder Lagerhallen, Gebäude für Kultur- und Freizeitzwecke sowie des Bildungs- und Gesundheitswesens, Gebäude mit sonstiger Nutzung.

Tabelle 3.3: Anzahl der Wohnungen 2023

Jahr	Wohnungen			Index 2001 = 100		
	Telfs	Bezirk IL	Tirol	Telfs	Bezirk IL	Tirol
1971	2.044	31.014	160.196	39,0	47,2	52,8
1981	2.713	42.060	203.762	51,8	64,0	67,1
1991	3.763	53.155	249.774	71,8	80,8	82,3
2001	5.241	65.757	303.632	100,0	100,0	100,0
2011	7.125	82.237	375.583	135,9	125,1	123,7
2021	7.935	93.851	423.796	151,4	142,7	139,6
2023	8.256	97.462	439.539	157,5	148,2	144,8

Quelle: Statistik Austria, Gebäude und Wohnungsregister

4 Wohnbevölkerung

Tabelle 4.1: Anzahl und Entwicklung der Wohnbevölkerung

Jahr	Personen			Index 2001 = 100		
	Telfs	Bezirk IL	Tirol	Telfs	Bezirk IL	Tirol
1961	5.438	86.174	462.899	42,4	55,6	68,7
1971	6.589	106.532	540.771	51,3	68,8	80,3
1981	7.743	125.299	586.663	60,3	80,9	87,1
1991	10.179	141.334	631.410	79,3	91,2	93,8
2001	12.833	154.940	673.504	100,0	100,0	100,0
2011	14.670	166.762	709.319	114,3	107,6	105,3
2021	16.132	182.750	762.652	125,7	117,9	113,2
2023	16.271	184.741	771.304	126,8	119,2	114,5

Quelle: Statistik Austria, (bis inkl. 2001) Volkszählung, (ab 2011) Registerzählung

Abbildung 4.1: Entwicklung der Wohnbevölkerung

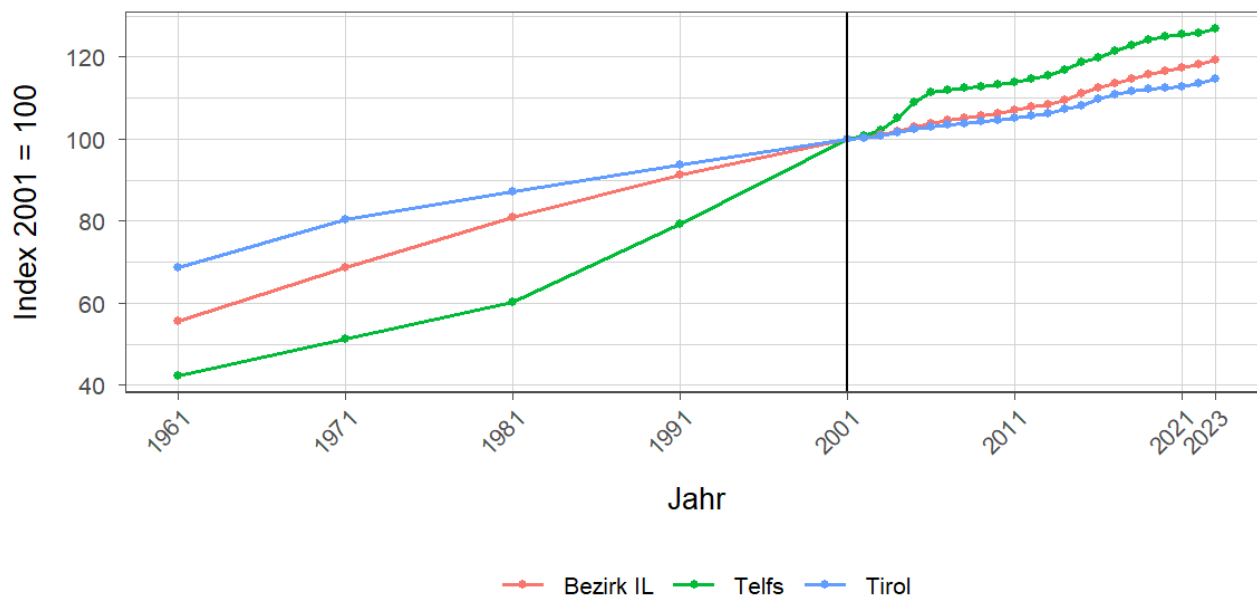


Tabelle 4.2: Altersstruktur 2023

Alter	Personen			in % der Wohnbevölkerung		
	Telfs	Bezirk IL	Tirol	Telfs	Bezirk IL	Tirol
unter 15	2.524	28.731	112.127	15,5	15,6	14,5
15 bis 64	10.965	121.390	512.918	67,4	65,7	66,5
65 oder älter	2.782	34.620	146.259	17,1	18,7	19,0

Quelle: Statistik Austria, (bis inkl. 2001) Volkszählung, (ab 2011) Bevölkerungsregister

Tabelle 4.3: Höchste abgeschlossene Ausbildung 2021

Bildung	Personen			in % der Wohnbevölkerung im Alter von 15 u. mehr Jahren		
	Telfs	Bezirk IL	Tirol	Telfs	Bezirk IL	Tirol
Pflichtschule	4.600	36.065	159.879	33,8	23,4	24,5
Lehrabschluss	4.012	47.375	212.344	29,5	30,7	32,6
Berufsbild. mittlere S.	1.705	23.239	98.123	12,5	15,1	15,1
Allg. bild. höhere S.	646	8.858	36.447	4,8	5,7	5,6
Berufsbild. höhere S.	905	13.168	48.281	6,7	8,5	7,4
Kolleg	106	1.221	4.370	0,8	0,8	0,7
Akademie	311	3.805	13.080	2,3	2,5	2,0
Hochschule	1.315	20.609	79.173	9,7	13,4	12,1

Quelle: Statistik Austria, Abgestimmte Erwerbsstatistik

Tabelle 4.4: Veränderung der Wohnbevölkerung seit 1961 - Volkszählung bzw. Registerzählung

Jahr	Insgesamt	Wanderungs- saldo	Geburten- bilanz	in % der Wohnbevölkerung 1961		
				Insgesamt	Wanderungs- saldo	Geburten- bilanz
1961/1971	1.151	347	804	21,2	6,4	14,8
1971/1981	1.154	648	506	21,2	11,9	9,3
1981/1991	2.436	1.853	583	44,8	34,1	10,7
1991/2001	2.654	1.940	714	48,8	35,7	13,1
2001/2011	1.837	1.377	460	33,8	25,3	8,5
2011/2021	1.462	923	539	26,9	17,0	9,9

Quelle: Statistik Austria, Volkszählung bzw. Bevölkerungsregister

Tabelle 4.5: Veränderung der Wohnbevölkerung - Bevölkerungsregister

Jahr	Insgesamt	Wanderungs- saldo	Geburten- bilanz	jährliche Veränderung in %		
				Insgesamt	Wanderungs- saldo	Geburten- bilanz
2016	226	164	62	1,5	1,1	0,4
2017	166	117	49	1,1	0,8	0,3
2018	171	110	61	1,1	0,7	0,4
2019	125	78	47	0,8	0,5	0,3
2020	50	20	30	0,3	0,1	0,2
2021	43	-12	55	0,3	-0,1	0,3
2022	137	127	10	0,8	0,8	0,1
2016/2022	918	604	314	6,0	4,0	2,1

Quelle: Statistik Austria, Bevölkerungsregister

Tabelle 4.6: Wanderungen

Jahr	Personen			jährliche Veränderung in %		
	Zuzüge	Wegzüge	Saldo	Zuzüge	Wegzüge	Saldo
2016	920	756	164	6,0	4,9	1,1
2017	857	740	117	5,5	4,7	0,8
2018	889	779	110	5,6	4,9	0,7
2019	858	780	78	5,4	4,9	0,5
2020	785	765	20	4,9	4,8	0,1
2021	821	833	-12	5,1	5,2	-0,1
2022	950	823	127	5,9	5,1	0,8
2016/2022	6.080	5.476	604	39,9	35,9	4,0

Quelle: Statistik Austria, Wanderungsstatistik

Tabelle 4.7: Geburten und Sterbefälle

Jahr	Personen			jährliche Veränderung in %		
	Geburten	Sterbefällr	Saldo	Geburten	Sterbefällr	Saldo
2016	202	140	62	1,3	0,9	0,4
2017	189	140	49	1,2	0,9	0,3
2018	176	115	61	1,1	0,7	0,4
2019	163	116	47	1,0	0,7	0,3
2020	163	133	30	1,0	0,8	0,2
2021	169	114	55	1,1	0,7	0,3
2022	152	142	10	0,9	0,9	0,1
2016/2022	1.214	900	314	8,0	5,9	2,1

Quelle: Statistik Austria, Natürliche Bevölkerungsbewegung

5 Privathaushalte

Tabelle 5.1: Anzahl und Entwicklung der Privathaushalte

Jahr	Haushalte			Index 2001 = 100		
	Telfs	Bezirk IL	Tirol	Telfs	Bezirk IL	Tirol
1961	1.622	22.359	123.705	33,5	38,1	47,5
1971	2.004	29.402	157.267	41,4	50,1	60,3
1981	2.626	39.075	188.898	54,3	66,6	72,5
1991	3.581	47.690	219.783	74,0	81,2	84,3
2001	4.839	58.712	260.660	100,0	100,0	100,0
2011	5.869	68.066	296.712	121,3	115,9	113,8
2021	6.747	78.046	334.096	139,4	132,9	128,2

Quelle: Statistik Austria, Volkszählung bzw. Registerzählung, Abgestimmte Erwerbsstatistik

Tabelle 5.2: Durchschnittliche Haushaltsgröße

Jahr	Personen pro Haushalte		
	Telfs	Bezirk IL	Tirol
1961	3,4	3,8	3,7
1971	3,3	3,5	3,4
1981	2,9	3,2	3,1
1991	2,8	2,9	2,8
2001	2,6	2,6	2,6
2011	2,5	2,4	2,4
2021	2,4	2,3	2,2

Quelle: Statistik Austria, Volkszählung bzw. Registerzählung, Abgestimmte Erwerbsstatistik

Tabelle 5.3: Anzahl und Entwicklung der Einpersonenhaushalte

Jahr	Haushalte			in % der Privathaushalte		
	Telfs	Bezirk IL	Tirol	Telfs	Bezirk IL	Tirol
1961	209	2.618	16.090	12,9	11,7	13,0
1971	329	4.579	31.826	16,4	15,6	20,2
1981	629	7.967	44.728	24,0	20,4	23,7
1991	876	10.277	55.078	24,5	21,5	25,1
2001	1.330	15.663	77.310	27,5	26,7	29,7
2011	1.778	20.470	100.474	30,3	30,1	33,9
2021	2.278	25.856	121.247	33,8	33,1	36,3

Quelle: Quelle: Statistik Austria, Volkszählung bzw. Registerzählung, Abgestimmte Erwerbsstatistik

6 Wirtschaft und Beschäftigung

Tabelle 6.1: Erwerbstätige am Arbeitsort (gesamt)

Jahr	Personen			Index 2001 = 100		
	Telfs	Bezirk IL	Tirol	Telfs	Bezirk IL	Tirol
1961	2.708	33.748	210.522	55,7	59,5	69,6
1971	2.567	32.114	207.802	52,8	56,6	68,7
1981	3.848	40.381	243.508	79,2	71,2	80,6
1991	4.101	48.407	272.092	84,4	85,4	90,0
2001	4.858	56.691	302.291	100,0	100,0	100,0
2011	5.341	61.780	328.424	109,9	109,0	108,6
2021	6.461	70.571	373.489	133,0	124,5	123,6

Quelle: Statistik Austria, Volkszählung bzw. Registerzählung

Abbildung 6.1: Entwicklung der Erwerbstätigen am Arbeitsort

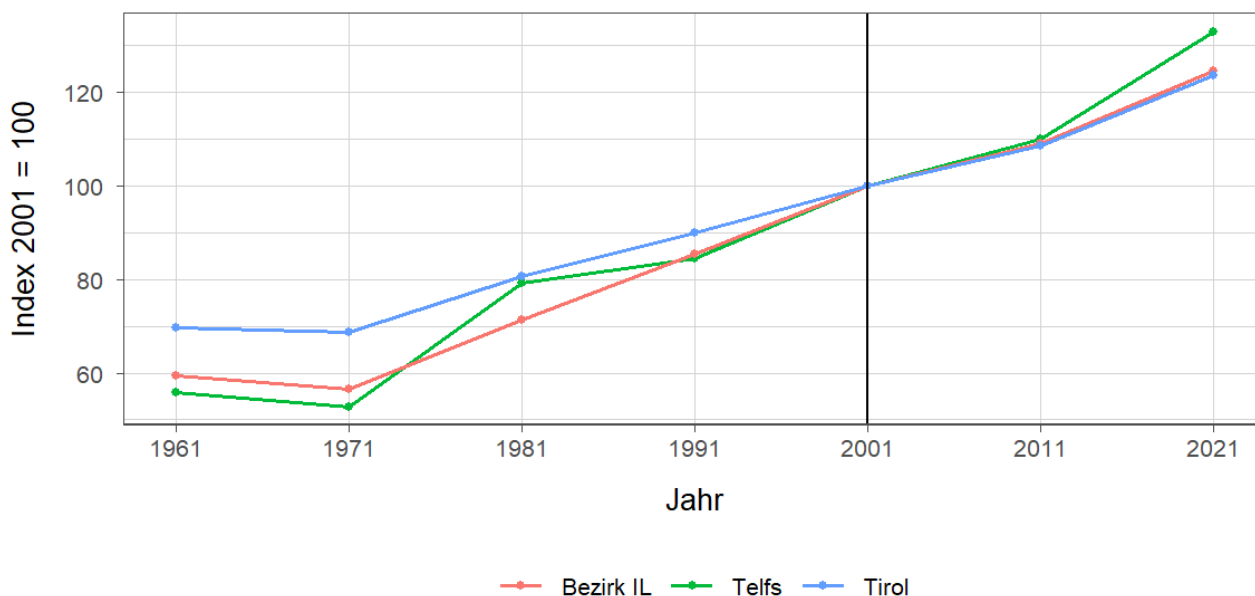


Tabelle 6.2: Erwerbstätige am Arbeitsort nach wirtschaftlicher Zugehörigkeit

Jahr	gesamt	Land- und Forstwirtschaft	Gewerbe und Industrie	darunter Bauwesen	Dienstleistungen	darunter Beyerbergung und Gaststättenwesen
1961	2.708	219	1.874	173	615	102
1971	2.567	91	1.594	284	882	116
1981	3.848	65	2.287	411	1.496	209
1991	4.101	65	2.027	476	2.009	450
2001	4.858	45	1.636	407	3.177	449
2011	5.341	58	1.359	232	3.924	532
2021	6.461	29	2.111	240	4.321	513

Quelle: Statistik Austria, Volkszählung bzw. Registerzählung, Abgestimmte Erwerbsstatistik

Tabelle 6.3: Erwerbstätige am Wohn- und Arbeitsort

Jahr	am Wohnort		am Arbeitsort	
	weiblich	männlich	weiblich	männlich
1961	-	-	1.329	1.379
1971	896	1.626	1.029	1.538
1981	1.279	2.093	1.461	2.387
1991	1.769	2.846	1.567	2.534
2001	2.521	3.437	2.066	2.792
2011	3.266	3.808	2.485	2.856
2021	3.601	4.370	2.832	3.629

Quelle: Quelle: Statistik Austria, Volkszählung bzw. Registerzählung, Abgestimmte Erwerbsstatistik

Tabelle 6.4: Berufspendler

Jahr	Gemeinde- einpendler	Gemeinde- binnenpendler	Gemeinde- auspendler	Pendler- saldo absolut	Index des Pendler- saldos ¹
1961	708	-	573	135	105
1971	772	1.456	727	45	102
1981	1.613	1.810	1.137	476	114
1991	1.627	1.990	2.141	-514	89
2001	2.350	2.197	3.450	-1.100	82
2011	2.615	2.287	4.348	-1.733	76
2021	3.467	2.447	4.977	-1.510	81

Quelle: Quelle: Statistik Austria, Volkszählung bzw. Registerzählung, Abgestimmte Erwerbsstatistik

¹ = (Erwerbstätige am Arbeitsort / Erwerbstätige am Wohnort)*100

Ein Wert unter 100: Zahl der Auspendler aus den Gemeinden in einer Region überwiegt

Ein Wert über 100: Zahl der Einpendler in Gemeinden einer Region überwiegt

Gemeindeeinpendler, Gemeindeauspendler: Personen, deren Wohn- und Arbeitsort in verschiedenen Gemeinden liegen, also Personen, die über Gemeindegrenzen hinweg pendeln.

Erwerbstätige: Personen ab 15 Jahren, die einer bezahlten Tätigkeit von mindestens einer Wochenstunde nachgehen, Selbständige und mithelfende Familienangehörige, Präsenz- und Zivildienstler sind eingeschlossen, Personen in Karenz werden nicht berücksichtigt.

7 Land- und Forstwirtschaft

Tabelle 7.1: Anzahl und Entwicklung der Land- und Forstwirtschaftlichen Betriebe

Jahr	Betriebe			Index 1999 = 100		
	Telfs	Bezirk IL	Tirol	Telfs	Bezirk IL	Tirol
1960	152	4.780	25.365	172,7	151,1	139,1
1970	105	4.337	23.600	119,3	137,1	129,4
1980	78	3.756	20.913	88,6	118,7	114,7
1990	71	3.443	19.739	80,7	108,9	108,2
1999	88	3.163	18.238	100,0	100,0	100,0
2010	71	2.827	16.215	80,7	89,4	88,9
2020	58	2.439	14.215	65,9	77,1	77,9

Quelle: Statistik Austria, Land- und Forstwirtschaftliche Betriebszählung bzw. Agrarstrukturerhebung

Abbildung 7.1: Entwicklung der Anzahl an land- und forstwirtschaftlichen Betrieben

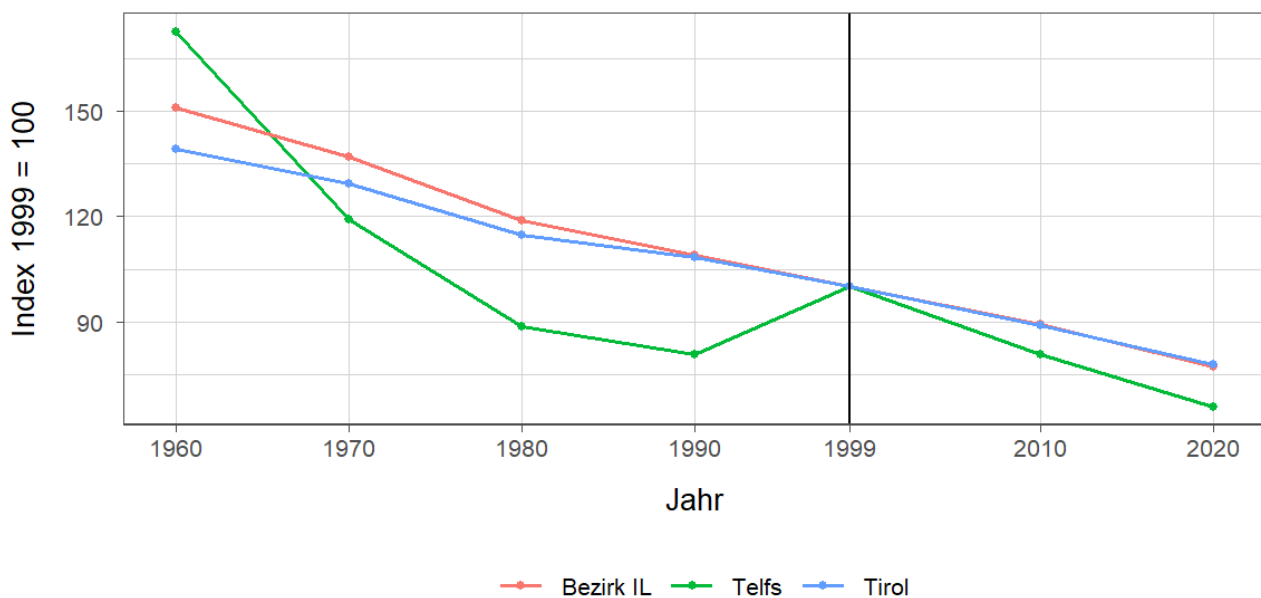


Tabelle 7.2: Betriebe nach Erwerbsart 2020

Erwerbsart	Betriebe			Anteil an allen Betrieben in %		
	Telfs	Bezirk IL	Tirol	Telfs	Bezirk IL	Tirol
Haupterwerb	15	788	4.749	25,9	32,3	33,4
Nebenerwerb	39	1.421	7.916	67,2	58,3	55,7
Pers.Gem.	1	37	322	1,7	1,5	2,3
jur. Person	3	193	1.228	5,2	7,9	8,6

Quelle: Statistik Austria, Agrarstrukturerhebung

Pers.Gem: Personengemeinschaften

jur. Person: Juristische Personen

Tabelle 7.3: Betriebe mit Erschwernispunkten 2020

EP-GR ¹	Betriebe			Anteil an allen Betrieben in %		
	Telfs	Bezirk IL	Tirol	Telfs	Bezirk IL	Tirol
EP-GR 1	16	300	2.015	27,6	12,3	14,2
EP-GR 2	6	424	2.268	10,3	17,4	16,0
EP-GR 3	5	350	2.265	8,6	14,4	15,9
EP-GR 4	-	446	2.803	-	18,3	19,7
keine Erschwernis	31	919	4.864	53,4	37,7	34,2

Quelle: Quelle: Statistik Austria, Agrarstrukturerhebung

¹ Zuordnung der Betriebe nach Erschwernispunkten

Bei der Agrarstrukturerhebung 2020 wurden analog zum Grünen Bericht die Betriebe nach ihren Erschwernispunkten den Erschwernispunktgruppen (EPGruppe 1 bis 4) zugeordnet. Die Erschwernispunkte-Gruppen (EP-Gruppen) setzen sich wie folgt zusammen:

EP-Gruppe 1: 5 bis 90 Erschwernispunkte

EP-Gruppe 2: 91 bis 180 Erschwernispunkte

EP-Gruppe 3: 181 bis 270 Erschwernispunkte

EP-Gruppe 4: über 270 (bis maximal 540) Erschwernispunkte

Die Zuordnung der Erschwernispunkte wird im Rahmen des jährlichen Mehrfachantrag-Flächen durchgeführt. Das System der Erschwernispunktgruppen (EP-Gruppen) ist nur bedingt mit den bisherigen Systemen der Einteilung bergbäuerlicher Betriebe bzw. Erschwernisbeurteilung vergleichbar. Betriebe mit weniger als 5 Erschwernispunkten werden in der in der Gruppe „Ohne Erschwernis“ ausgewiesen.

8 Tourismus

Tabelle 8.1: Nächtigungsentwicklung - Winter seit 1981

Jahr	Nächtigungen			Index 2001 = 100		
	Telfs	Bezirk IL	Tirol	Telfs	Bezirk IL	Tirol
1981	60.642	2.748.548	17.771.714	53,2	97,5	75,6
1991	113.856	3.068.496	21.774.674	99,8	108,9	92,6
2001	114.082	2.817.605	23.503.160	100,0	100,0	100,0
2011	91.504	2.516.778	24.830.645	80,2	89,3	105,6
2021	5.462	153.956	712.998	4,8	5,5	3,0
2023	102.878	2.574.959	25.707.235	90,2	91,4	109,4

Quelle: AdTLR, Raumordnung und Statistik, Tourismusstatistik

Abbildung 8.1: Nächtigungsentwicklung im Winter

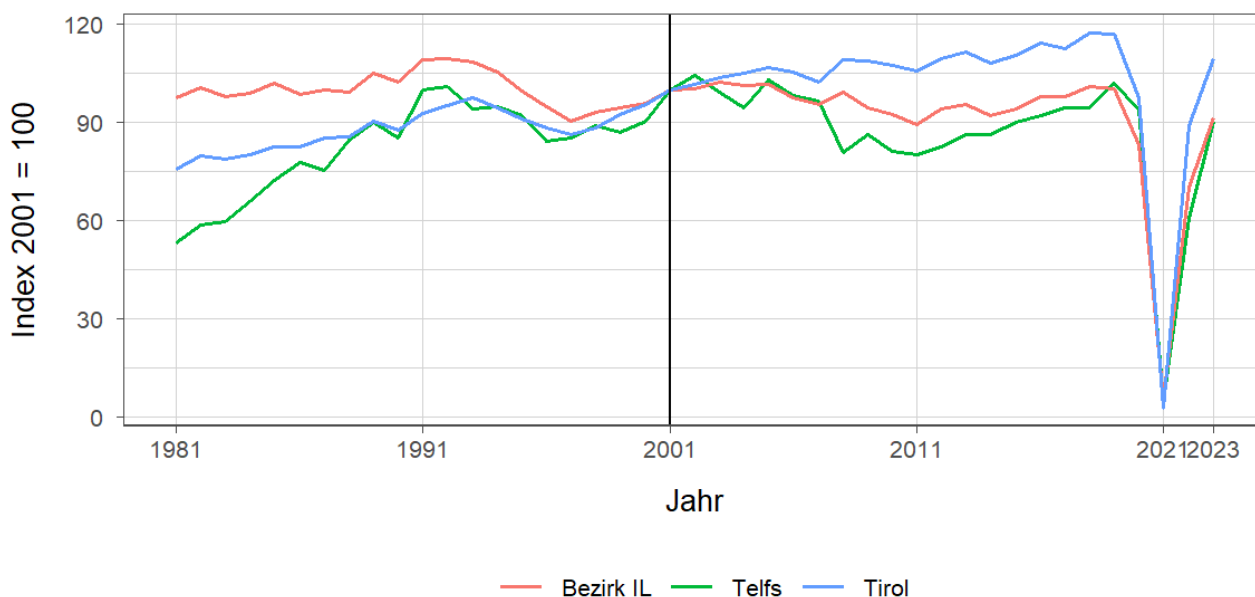


Tabelle 8.2: Nächtigungsentwicklung - Winter 2012 bis 2023

Jahr	Nächtigungen			Index 2012 = 100		
	Telfs	Bezirk IL	Tirol	Telfs	Bezirk IL	Tirol
2012	94.257	2.646.272	25.699.115	100,0	100,0	100,0
2013	98.225	2.692.490	26.220.929	104,2	101,7	102,0
2014	98.349	2.591.829	25.370.402	104,3	97,9	98,7
2015	102.648	2.647.102	25.960.806	108,9	100,0	101,0
2016	105.081	2.754.635	26.804.089	111,5	104,1	104,3
2017	107.525	2.753.976	26.463.873	114,1	104,1	103,0
2018	107.650	2.839.759	27.583.016	114,2	107,3	107,3
2019	116.445	2.825.088	27.485.847	123,5	106,8	107,0
2020	107.125	2.346.234	22.925.568	113,7	88,7	89,2
2021	5.462	153.956	712.998	5,8	5,8	2,8
2022	69.226	1.979.656	20.909.636	73,4	74,8	81,4
2023	102.878	2.574.959	25.707.235	109,1	97,3	100,0

Quelle: AdTLR, Raumordnung und Statistik, Tourismusstatistik

Tabelle 8.3: Nächtigungen nach Unterkunftsarten - Winter 2023

Kategorie	Nächtigungen			in %		
	Telfs	Bezirk IL	Tirol	Telfs	Bezirk IL	Tirol
Gewerblich	94.469	1.840.128	19.043.511	91,8	71,5	74,1
davon **** / ****	44.738	905.237	8.849.552	43,5	35,2	34,4
***	21.565	372.780	3.912.344	21,0	14,5	15,2
** / *	20.635	333.199	2.302.416	20,1	12,9	9,0
Fewo gewerblich	7.531	228.912	3.979.199	7,3	8,9	15,5
Privat	1.653	88.219	814.588	1,6	3,4	3,2
Fewo privat	6.646	524.233	4.978.196	6,5	20,4	19,4
Campingplätze	-	37.716	412.652	-	1,5	1,6
Sonst. Unterkünfte	G	84.663	458.288	G	3,3	1,8
Gesamt	102.878	2.574.959	25.707.235	100,0	100,0	100,0

Quelle: Quelle: AdTLR, Raumordnung und Statistik, Tourismusstatistik

G = Geheim, da weniger als 3 Betriebe vorhanden

Tabelle 8.4: Nächtigungsentwicklung - Sommer seit 1981

Jahr	Nächtigungen			Index 2001 = 100		
	Telfs	Bezirk IL	Tirol	Telfs	Bezirk IL	Tirol
1981	81.774	3.521.671	23.095.058	61,6	142,0	135,8
1991	169.335	3.407.182	23.561.062	127,6	137,4	138,5
2001	132.685	2.479.856	17.006.337	100,0	100,0	100,0
2011	129.271	2.447.135	18.068.597	97,4	98,7	106,2
2021	109.786	2.415.515	19.865.249	82,7	97,4	116,8
2023	134.809	2.931.201	22.788.556	101,6	118,2	134,0

Quelle: AdTLR, Raumordnung und Statistik, Tourismusstatistik

Abbildung 8.2: Nächtigungsentwicklung im Sommer

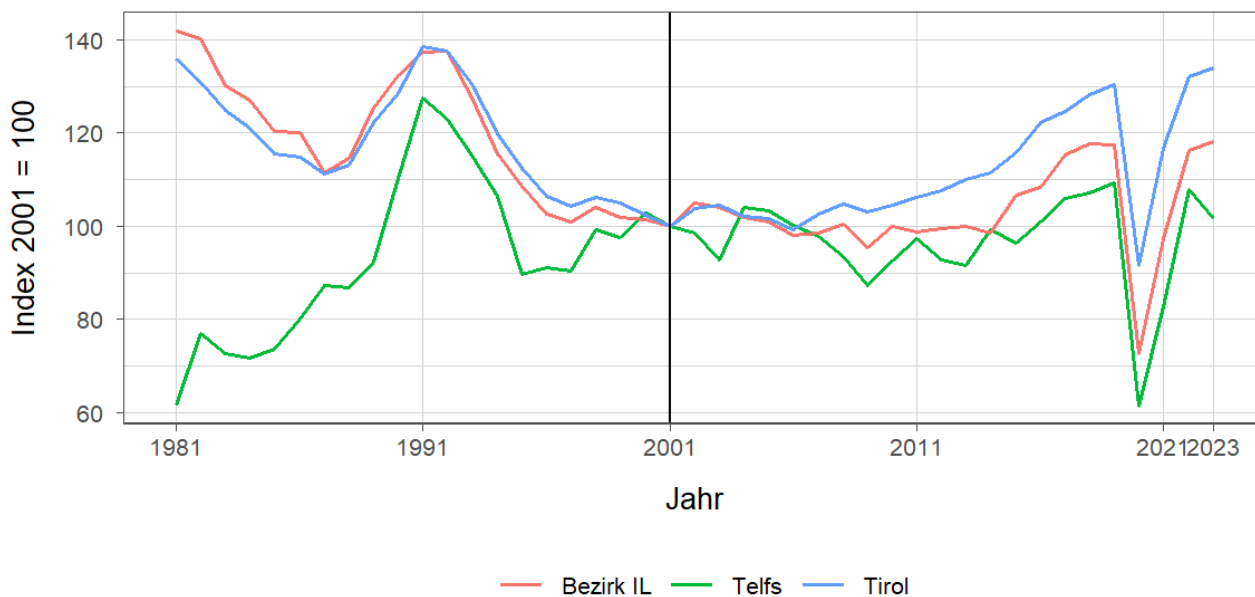


Tabelle 8.5: Nächtigungsentwicklung - Sommer 2012 bis 2023

Jahr	Nächtigungen			Index 2012 = 100		
	Telfs	Bezirk IL	Tirol	Telfs	Bezirk IL	Tirol
2012	123.060	2.468.725	18.325.187	100,0	100,0	100,0
2013	121.573	2.479.487	18.727.354	98,8	100,4	102,2
2014	131.692	2.444.817	18.959.548	107,0	99,0	103,5
2015	127.758	2.643.398	19.676.251	103,8	107,1	107,4
2016	134.058	2.685.601	20.796.138	108,9	108,8	113,5
2017	140.729	2.860.143	21.193.135	114,4	115,9	115,7
2018	142.321	2.919.683	21.806.765	115,7	118,3	119,0
2019	145.185	2.910.410	22.163.110	118,0	117,9	120,9
2020	81.605	1.803.343	15.580.308	66,3	73,0	85,0
2021	109.786	2.415.515	19.865.249	89,2	97,8	108,4
2022	143.113	2.883.445	22.448.264	116,3	116,8	122,5
2023	134.809	2.931.201	22.788.556	109,5	118,7	124,4

Quelle: AdTLR, Raumordnung und Statistik, Tourismusstatistik

Tabelle 8.6: Nächtigungen nach Unterkunftsarten - Sommer 2023

Kategorie	Nächtigungen			in %		
	Telfs	Bezirk IL	Tirol	Telfs	Bezirk IL	Tirol
Gewerblich	122.295	1.934.325	15.781.623	90,7	66,0	69,3
davon **** / ****	54.403	969.154	7.888.227	40,4	33,1	34,6
***	34.669	434.405	3.470.892	25,7	14,8	15,2
** / *	24.741	299.783	1.743.642	18,4	10,2	7,7
Fewo gewerblich	8.482	230.983	2.678.862	6,3	7,9	11,8
Privat	2.798	85.078	633.879	2,1	2,9	2,8
Fewo privat	8.346	491.269	3.615.238	6,2	16,8	15,9
Campingplätze	521	240.120	1.898.422	0,4	8,2	8,3
Sonst. Unterkünfte	849	180.409	859.394	0,6	6,2	3,8
Gesamt	134.809	2.931.201	22.788.556	100,0	100,0	100,0

Quelle: Quelle: AdTLR, Raumordnung und Statistik, Tourismusstatistik
 G = Geheim, da weniger als 3 Betriebe vorhanden

Abbildung 8.3: Nächtigungsentwicklung im Vergleich Winter zu Sommer

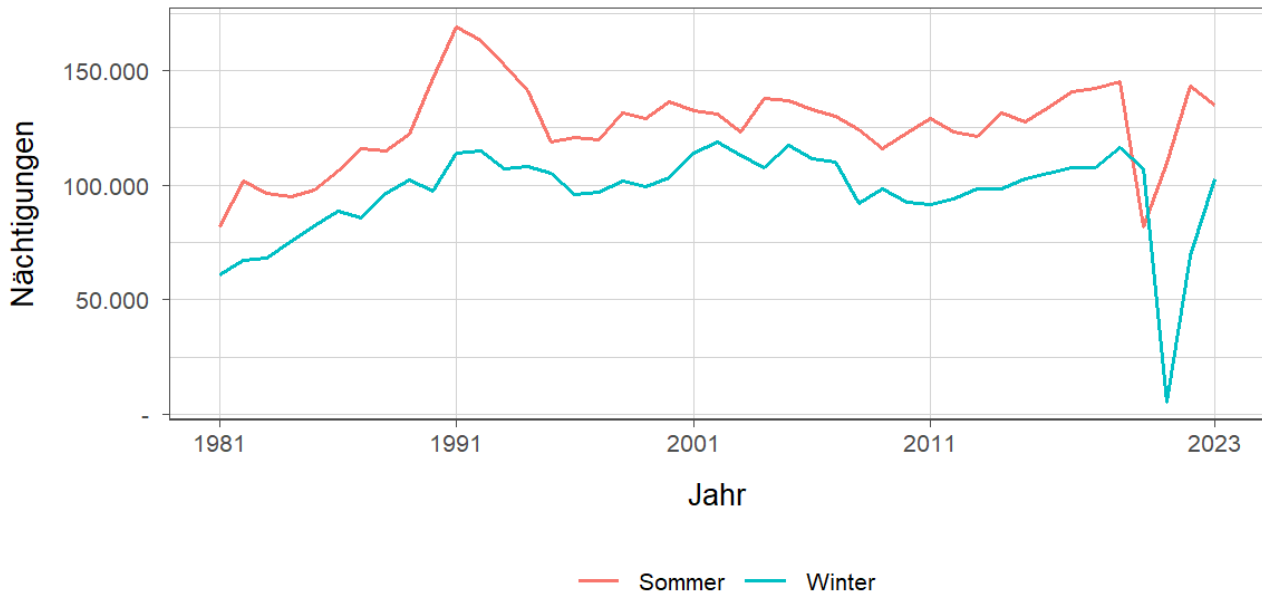


Tabelle 8.7: Betten - Winter 2023

Kategorie	Betten Winter			in %		
	Telfs	Bezirk IL	Tirol	Telfs	Bezirk IL	Tirol
Gewerblich	1.596	24.035	224.822	86,8	63,7	65,8
davon **** / ****	882	9.926	90.088	48,0	26,3	26,4
***	410	5.629	47.047	22,3	14,9	13,8
** / *	219	4.918	33.308	11,9	13,0	9,8
Fewo gewerblich	85	3.562	54.379	4,6	9,4	15,9
Privat	51	2.316	19.168	2,8	6,1	5,6
Fewo privat	166	9.374	84.979	9,0	24,8	24,9
Sonst. Unterkünfte	25	2.029	12.495	1,4	5,4	3,7
Gesamt	1.838	37.754	341.464	100,0	100,0	100,0

Quelle: Quelle: AdTLR, Raumordnung und Statistik, Tourismusstatistik
 G = Geheim, da weniger als 3 Betriebe vorhanden

Tabelle 8.8: Betten - Sommer 2023

Kategorie	Betten Sommer			in %		
	Telfs	Bezirk IL	Tirol	Telfs	Bezirk IL	Tirol
Gewerblich	1.552	23.974	217.717	82,7	62,4	64,6
davon ***** / ****	882	10.004	86.552	47,0	26,0	25,7
***	370	5.487	46.198	19,7	14,3	13,7
** / *	219	4.823	32.060	11,7	12,6	9,5
Fewo gewerblich	81	3.660	52.907	4,3	9,5	15,7
Privat	51	2.198	18.506	2,7	5,7	5,5
Fewo privat	173	9.326	82.554	9,2	24,3	24,5
Sonst. Unterkünfte	100	2.929	18.363	5,3	7,6	5,4
Gesamt	1.876	38.427	337.140	100,0	100,0	100,0

Quelle: Quelle: AdTLR, Raumordnung und Statistik, Tourismusstatistik

G = Geheim, da weniger als 3 Betriebe vorhanden

Tabelle 8.9: Auslastung 2023

Kategorie	Auslastung in % ¹					
	Telfs		Bezirk IL		Tirol	
	Winter	Sommer	Winter	Sommer	Winter	Sommer
Gewerblich	32,7	42,8	42,3	43,9	46,8	39,4
davon ***** / ****	28,0	33,5	50,4	52,7	54,3	49,5
***	29,1	50,9	36,6	43,0	45,9	40,8
** / *	52,1	61,4	37,4	33,8	38,2	29,6
Fewo gewerblich	49,0	56,9	35,5	34,3	40,4	27,5
Privat	17,9	29,8	21,0	21,0	23,5	18,6
Fewo privat	22,1	26,2	30,9	28,6	32,4	23,8
Sonst. Unterkünfte	G	4,6	23,1	33,5	20,3	25,4
Gesamt	30,9	38,9	37,1	38,1	40,9	33,7

Quelle: Quelle: AdTLR, Raumordnung und Statistik, Tourismusstatistik

¹ Winter: 100 Prozent entsprechen 181 (bzw. 182 im Schaltjahr) Vollbelegungstagen

Sommer: 100 Prozent entsprechen 184 Vollbelegungstagen

Aus Datenverfügbarkeitsgründen wurde die Auslastung mit der Bettenzahl des Vorjahres berechnet

G = Geheim, da weniger als 3 Betriebe vorhanden

9 Grundversorgung der Tiroler Bevölkerung

Tabelle 9.1: Einrichtungen zur Grundversorgung der Tiroler Bevölkerung 2023

Einrichtungen	Telfs	Bezirk IL	Tirol
Nahversorger	10	127	690
Verkaufsfläche der Nahversorger (in m ²)	9.164	69.361	356.831
Verkaufsfläche (in m ² /Einwohner)	1	0	0
Metzger	1	30	149
Baecker	5	72	374
Polizeiinspektion	1	16	78
Praktischer_Arzt	18	151	674
Zahnheilkunde	13	84	427
Apotheke	3	32	131
Hausapotheke	-	5	55
Altersheim	2	23	93
Postamt	1	9	37
Postpartner	1	28	114
Bankfiliale	5	71	409
Tankstelle	4	72	304
Kinderkrippe	3	69	310
Kindergarten	10	103	484
Hort	2	37	114
Volksschule	2	71	351
Mittelschule	2	19	106
Sonderschule	1	7	20
Poly	1	7	28
AHS	1	3	27

Quelle: Quelle: AdTLR, Raumordnung und Statistik, Tourismusstatistik, Erhebung zur Grundversorgung der Tiroler Bevölkerung

10 Gemeindefinanzen

Tabelle 10.1: Eigene Steuern ¹

Jahr	Steuern in Tsd. Euro			Index 2013 = 100		
	Telfs	Bezirk IL	Tirol	Telfs	Bezirk IL	Tirol
2013	5.361	64.591	352.594	100,0	100,0	100,0
2014	4.934	60.276	332.524	92,0	93,3	94,3
2015	5.106	61.961	345.545	95,2	95,9	98,0
2016	5.322	65.025	360.435	99,3	100,7	102,2
2017	5.693	68.063	373.058	106,2	105,4	105,8
2018	6.234	71.279	388.551	116,3	110,4	110,2
2019	6.613	74.501	405.946	123,4	115,3	115,1
2020	7.022	74.630	400.991	131,0	115,5	113,7
2021	6.894	75.688	400.778	128,6	117,2	113,7
2022	7.707	81.265	446.231	143,8	125,8	126,6

Quelle: AdTLR, Abt. Gemeinden, Die Finanzlage der Gemeinden Tirols

Tabelle 10.2: Eigene Steuern pro Einwohner

Jahr	Pro Einwohner in Euro			Index 2013 = 100		
	Telfs	Bezirk IL	Tirol	Telfs	Bezirk IL	Tirol
2013	358	381	488	100,0	100,0	100,0
2014	324	350	456	90,5	92,0	93,4
2015	332	356	467	92,9	93,4	95,7
2016	342	369	483	95,5	97,0	98,9
2017	362	383	497	101,1	100,6	101,7
2018	392	398	515	109,5	104,4	105,4
2019	412	413	536	115,2	108,5	109,7
2020	436	411	528	122,0	107,9	108,0
2021	427	414	525	119,4	108,7	107,4
2022	474	440	579	132,4	115,6	118,5

Quelle: AdTLR, Abt. Gemeinden, Die Finanzlage der Gemeinden Tirols

¹ Ausschließliche Gemeindeabgaben i. S. des Finanzausgleichsgesetzes (Grundsteuer A und B, Kommunalsteuer, Sonstige Steuern)

Abbildung 10.1: Entwicklung der Eigenen Steuern

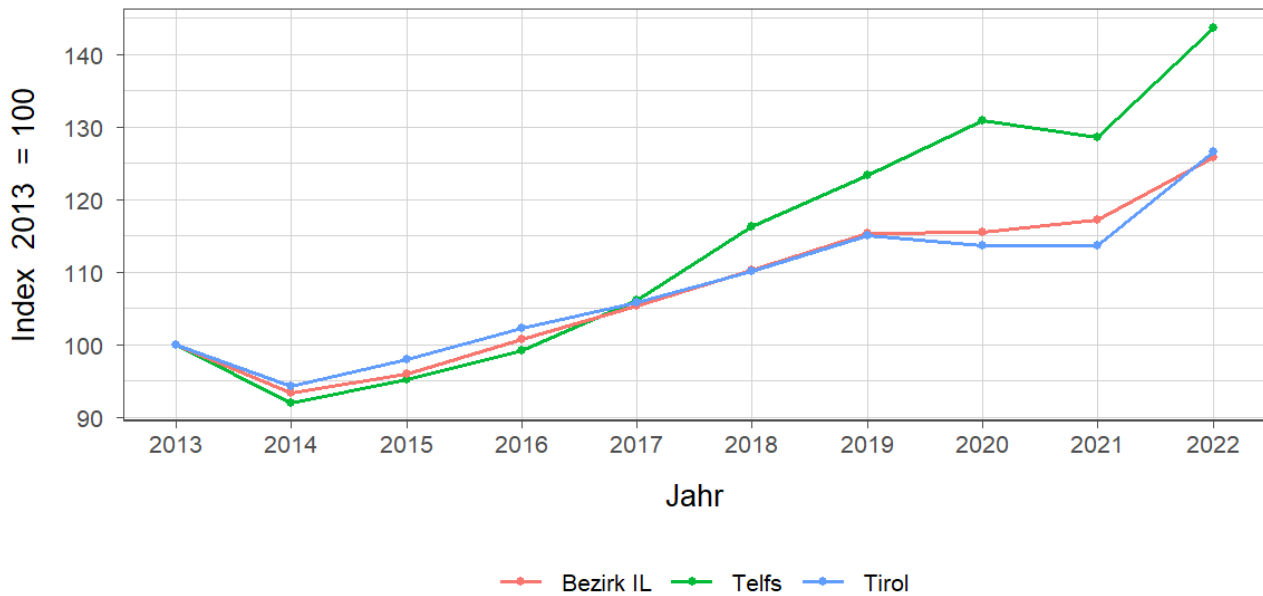


Tabelle 10.3: Abgabenertragsanteile ¹

Jahr	Abgabenertragsanteile in Tsd. Euro			Index 2013 = 100		
	Telfs	Bezirk IL	Tirol	Telfs	Bezirk IL	Tirol
2013	13.085	132.857	613.323	100,0	100,0	100,0
2014	14.396	146.978	696.908	110,0	110,6	113,6
2015	15.196	154.257	733.155	116,1	116,1	119,5
2016	15.719	158.356	751.116	120,1	119,2	122,5
2017	15.698	159.505	756.870	120,0	120,1	123,4
2018	16.283	165.919	792.641	124,4	124,9	129,2
2019	17.540	178.280	851.034	134,1	134,2	138,8
2020	16.239	162.478	777.780	124,1	122,3	126,8
2021	18.663	192.130	907.213	142,6	144,6	147,9
2022	21.590	220.126	1.031.610	165,0	165,7	168,2

Quelle: AdTLR, Abt. Gemeinden, Die Finanzlage der Gemeinden Tirols

Tabelle 10.4: Abgabenertragsanteile pro Einwohner

Jahr	Pro Einwohner in Euro			Index 2013 = 100		
	Telfs	Bezirk IL	Tirol	Telfs	Bezirk IL	Tirol
2013	873	783	849	100,0	100,0	100,0
2014	945	854	956	108,2	109,1	112,6
2015	989	885	992	113,3	113,1	116,8
2016	1.009	899	1.007	115,5	114,9	118,5
2017	997	897	1.008	114,2	114,6	118,6
2018	1.023	925	1.050	117,1	118,2	123,6
2019	1.093	988	1.123	125,2	126,2	132,2
2020	1.009	894	1.023	115,6	114,2	120,5
2021	1.157	1.050	1.187	132,5	134,1	139,8
2022	1.327	1.192	1.337	152,0	152,2	157,5

Quelle: AdTLR, Abt. Gemeinden, Die Finanzlage der Gemeinden Tirols

¹ Anteile der Gemeinden an den gemeinschaftlichen Bundesabgaben lt. Finanzausgleichsgesetzes

Abbildung 10.2: Entwicklung der Abgabenertragsanteile

